

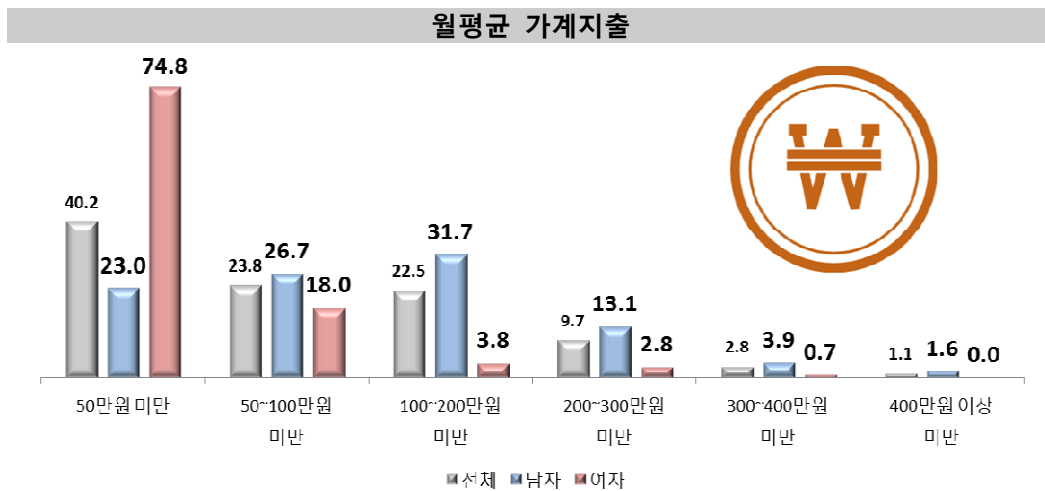
3. 소득 · 소비 부문

- 3 - 1 월 평균 가구소득
- 3 - 2 소득에 대한 만족도
- 3 - 3 월평균 가계지출
- 3 - 4 소비생활 만족도
- 3 - 5 가구부채 정도 및 사유

[요약]

3. 소득, 소비

- ▶ 「월평균 가구소득」은 '40~49세' 가 가장 높음
- ▶ 직업에 따른 소득에 대한 만족도는 '전문/관리' 직종이 34.6%로 가장 만족하는 것으로 나타남
- ▶ 월평균 가계지출이 「50만원 미만」 항목에 응답한 비율이 40.2%로 나타남

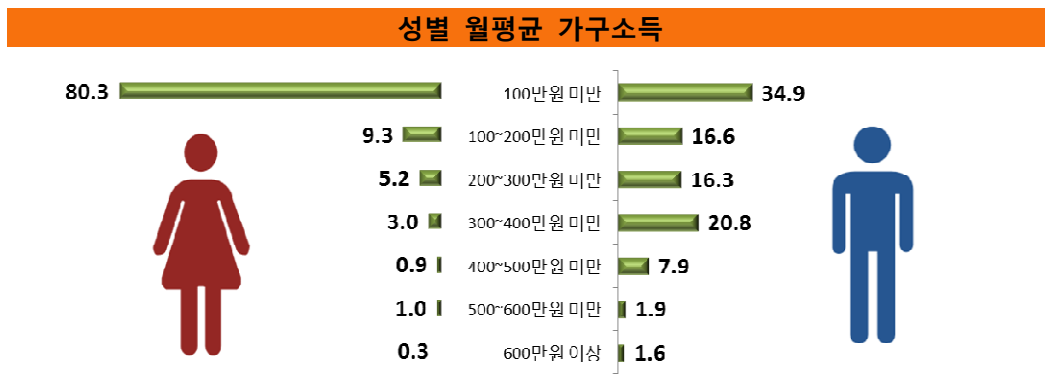


- ▶ 전반적인 소비생활 만족도는 '19~29세'가 33.0%로 가장 높게 나타남
- ▶ 가구부채의 정도는 '가구부채 없음'이 68.1%로 이고, '농림어업' 종사자의 가구부채가 34.2%로 가장 낮게 나타남

3 - 1. 월평균 가구소득

곡성군 「월평균 가구소득」 '40~49세'가 가장 높음

- 월평균 가구 소득이 「300만원 이상」이라고 응답한 비율은 '40~49세'에서 61.4%로 가장 높게 나타남
 - 다음으로 '30~39세'에서 45.7%, '50~59세'에서 36.3%로 나타남
- '남성'이 「200만원 이상」 항목에 응답한 비율은 절반에 근접하게 나타남
 - 그 중에서 「300만원 이상 400만원 미만」이라고 대답한 비율이 20.8%로 가장 높게 나타남
 - 「600만원 이상」 항목에 응답한 비율은 1.6%로 나타남
 - '여성'의 5명 중 4명은 「100만원 미만」이라고 응답함



[표 3-1] 월평균 가구소득

(단위 : %)

구 분	계	100만원 미만	100~200만원 미만	200~300만원 미만	300~400만원 미만	400~500만원 미만	500~600만원 미만	600만원 이상
2016년	100.0	49.8	14.2	12.7	15.0	5.6	1.6	1.2
<성 별>								
남 자	100.0	34.9	16.6	16.3	20.8	7.9	1.9	1.6
여 자	100.0	80.3	9.3	5.2	3.0	0.9	1.0	0.3
<연 령 별>								
15~29세	100.0	86.1	7.0	0.0	0.0	7.0	0.0	0.0
30~39세	100.0	19.9	11.4	22.9	24.1	21.6	0.0	0.0
40~49세	100.0	6.7	11.9	19.9	42.1	15.8	1.4	2.1
50~59세	100.0	27.0	17.9	18.8	21.6	8.0	4.1	2.6
60세 이상	100.0	68.6	14.1	8.6	6.2	0.9	1.0	0.6
65세 이상	100.0	76.1	10.4	6.4	5.3	0.7	0.6	0.5

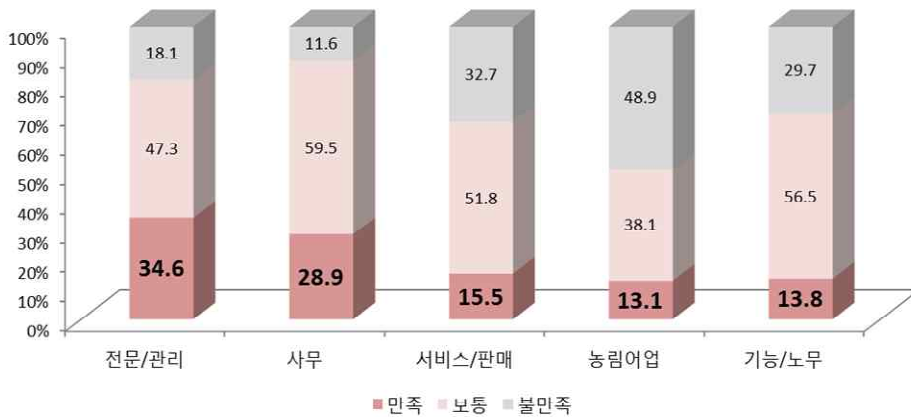
자료: 2016년 곡성군 사회조사

3 - 2. 소득에 대한 만족도

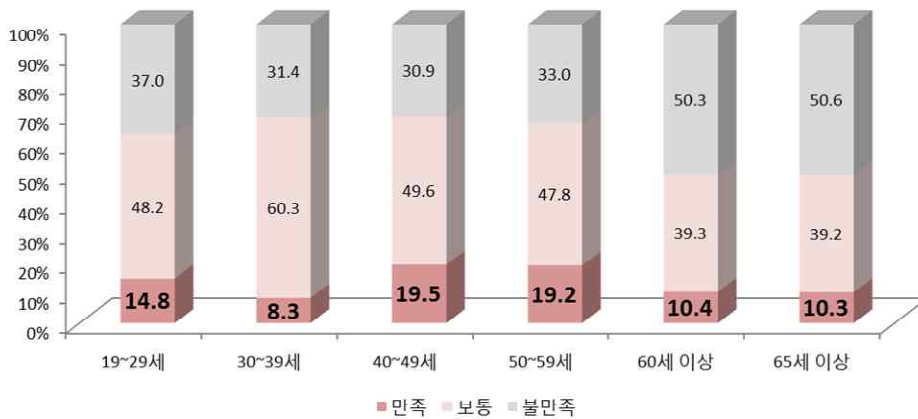
「소득에 대한 만족도」는 '전문/관리'직이 가장 높게 나타남

- 직업에 따른 소득에 대한 만족도는 '전문/관리'직이 34.6%로 가장 만족하는 것으로 나타남
 - '전문/관리' 34.6%, '사무' 28.9%, '서비스/판매' 15.5%순으로 소득에 만족하는 것으로 나타남
- 연령에 따른 '소득에 대한 만족도'는 40, 50대가 '만족'이 많게 나타남
 - 60세 이상의 절반은 소득에 대해 '불만족'하다고 느낌

직업에 따른 소득에 대한 만족도



연령에 따른 소득 만족도



[표 3-2] 소득에 대한 만족도(19세 이상 인구)

(단위 : %)

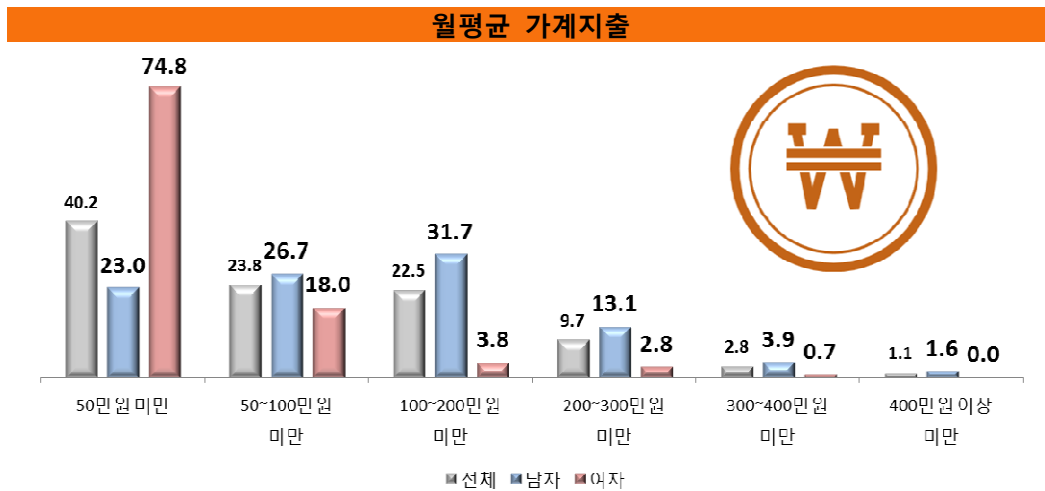
구분	계	소득 있음	만족도					보통	불만족		소득 없음
			소계	만족	매우 만족	약간 만족	매우 불만족		약간 불만족		
2016년	100.0	90.8	100.0	13.7	2.7	11.0	44.7	41.6	30.2	11.3	9.2
<지역별>											
곡성권	100.0	91.4	100.0	15.7	2.3	13.4	50.6	33.7	26.7	7.0	8.6
석곡권	100.0	92.3	100.0	12.8	4.5	8.3	48.8	38.4	31.5	6.9	7.7
옥과권	100.0	89.2	100.0	11.6	2.0	9.6	34.9	53.4	33.9	19.5	10.8
<성별>											
남자	100.0	95.0	100.0	16.9	3.4	13.4	44.9	38.3	27.7	10.6	5.0
여자	100.0	87.0	100.0	10.5	2.0	8.6	44.6	44.8	32.8	12.1	13.0
<연령별>											
19~29세	100.0	59.3	100.0	14.8	0.0	14.8	48.2	37.0	29.1	7.9	40.7
30~39세	100.0	75.3	100.0	8.3	2.3	6.0	60.3	31.4	23.9	7.5	24.7
40~49세	100.0	92.3	100.0	19.5	5.2	14.3	49.6	30.9	23.8	7.1	7.7
50~59세	100.0	92.8	100.0	19.2	3.6	15.6	47.8	33.0	24.8	8.2	7.2
60세 이상	100.0	98.1	100.0	10.4	1.9	8.5	39.3	50.3	35.4	14.9	1.9
65세 이상	100.0	99.9	100.0	10.3	1.5	8.8	39.2	50.6	36.0	14.5	0.1
<직업별>											
전문/관리	100.0	100.0	100.0	34.6	7.3	27.3	47.3	18.1	14.4	3.7	0.0
사무	100.0	100.0	100.0	28.9	5.3	23.6	59.5	11.6	11.6	0.0	0.0
서비스/판매	100.0	100.0	100.0	15.5	5.8	9.8	51.8	32.7	23.5	9.2	0.0
농림어업	100.0	97.4	100.0	13.1	1.9	11.2	38.1	48.9	36.7	12.1	2.6
기능/노무	100.0	100.0	100.0	13.8	2.2	11.6	56.5	29.7	23.0	6.6	0.0

자료: 2016년 곡성군 사회조사

3 - 3. 월평균 가계지출

곡성군민 5명 중 2명은 월평균 가계지출이 「50만원 미만」

- 월평균 가계지출이 「50만원 미만」 항목에 응답한 비율이 40.2%로 나타남
 - 그 다음으로 「50만원 이상 100만원 미만」(23.8%), 「100만원 이상 200만원 미만」(22.5%), 「200만원 이상 300만원 미만」(9.7%) 순으로 나타남
- '여성'은 월평균 가계지출 「50만원 미만」이라고 응답한 비율이 '남성'보다 3배 높음
 - '여성'은 월평균 가계지출이 「50만원 미만」이라고 응답한 비율이 74.8%이고 '남성'은 23.0%로 나타남
 - '남성'의 31.7%가 월평균 가계지출이 「100만원 이상 200만원 미만」이라고 응답한 것으로 나타남



[표 3-3] 월평균 가계지출(가구주)

(단위 : %)

구분	계	50만원 미만	50~100만원 미만	100~200만원 미만	200~300만원 미만	300~400만원 미만	400만원 이상
2016년	100.0	40.2	23.8	22.5	9.7	2.8	1.1
<성별>							
남자	100.0	23.0	26.7	31.7	13.1	3.9	1.6
여자	100.0	74.8	18.0	3.8	2.8	0.7	0.0

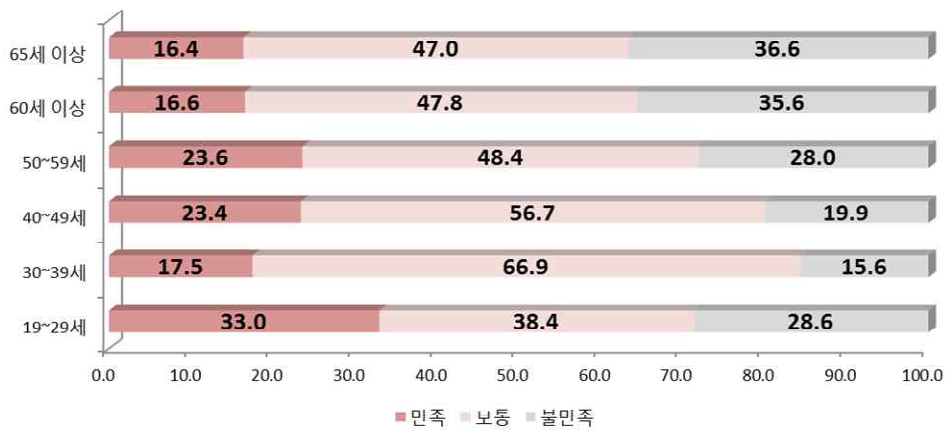
자료: 2016년 곡성군 사회조사

3 - 4. 소비생활 만족도

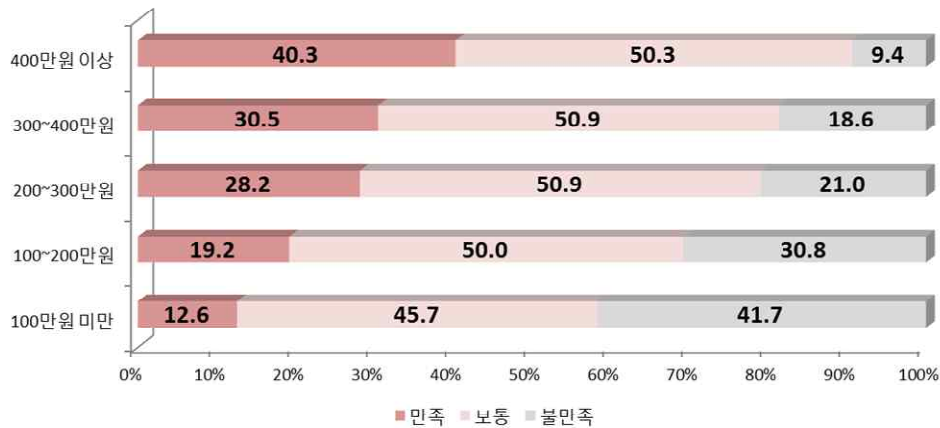
「소비생활 만족도」는 '19~29세'가 가장 높음

- '19~29세'의 만족도가 가장 높게, 65세 이상의 만족도가 가장 낮게 나타남
 - '소비생활 만족도'는 연령대가 높아질수록 소비생활 만족도가 낮은 것으로 보임
- 가구 소득에 따른 '소비생활 만족도'는 '400만원 이상'이 가장 높음
 - '100만원 미만'의 만족도가 가장 낮으며, 모든 소득대에서 50% 정도가 '보통'이라고 응답

연령에 따른 소비생활 만족도



가구 소득에 따른 소비생활 만족도



[표 3-4] 소비생활 만족도(19세 이상 인구)

(단위 : %)

구 분	계	만족			보통	불만족		
		매우 만족	약간 만족	매우 불만족		약간 불만족	매우 불만족	
2016년	100.0	20.5	3.2	17.3	50.2	29.3	21.4	7.8
<지역별>								
곡성권	100.0	19.4	3.0	16.4	59.6	21.0	16.8	4.2
석곡권	100.0	22.4	3.7	18.7	55.7	21.9	18.8	3.1
옥과권	100.0	20.8	3.3	17.5	35.5	43.8	28.7	15.0
<성별>								
남자	100.0	23.4	5.1	18.3	49.8	26.7	20.1	6.7
여자	100.0	17.8	1.5	16.3	50.6	31.6	22.7	8.9
<연령별>								
19~29세	100.0	33.0	5.7	27.3	38.4	28.6	27.2	1.5
30~39세	100.0	17.5	0.9	16.6	66.9	15.6	11.0	4.6
40~49세	100.0	23.4	4.6	18.8	56.7	19.9	13.7	6.2
50~59세	100.0	23.6	3.1	20.5	48.4	28.0	20.1	7.9
60세 이상	100.0	16.6	2.8	13.7	47.8	35.6	25.5	10.1
65세 이상	100.0	16.4	2.5	13.8	47.0	36.6	26.5	10.2
<가구소득별>								
100만원 미만	100.0	12.6	1.9	10.7	45.7	41.7	26.5	15.2
100~200만원	100.0	19.2	4.4	14.8	50.0	30.8	26.1	4.8
200~300만원	100.0	28.2	4.7	23.4	50.9	21.0	17.0	4.0
300~400만원	100.0	30.5	2.9	27.6	50.9	18.6	13.2	5.4
400만원 이상	100.0	40.3	9.5	30.8	50.3	9.4	9.4	0.0

자료: 2016년 곡성군 사회조사

3 - 5. 가구부채의 정도 및 사유

곡성군민 68.1%가 '가구부채 없음'

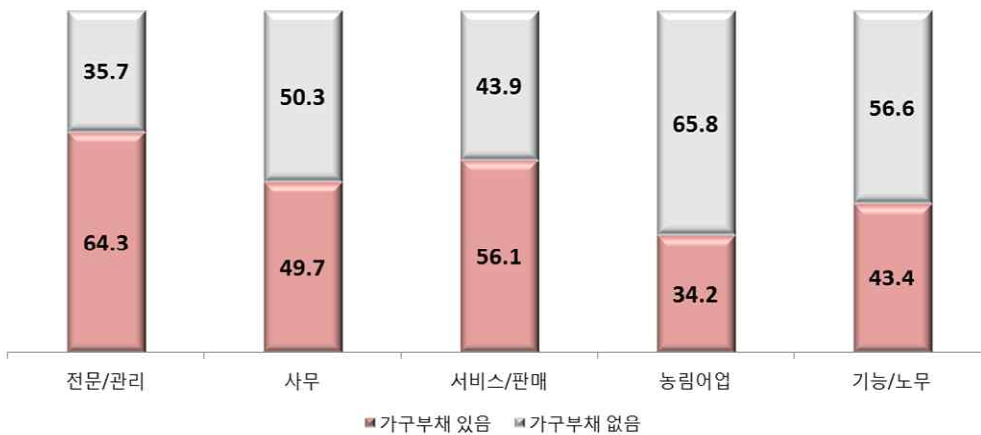
- '농림어업' 가구부채 가장 낮고, '전문/관리' 가구부채 가장 높음

- 직업별 '가구부채의 정도 및 사유'를 보았을 때, '전문/관리'직이 64.3%로 가장 높고, '농림어업'이 34.2%로 가장 낮음

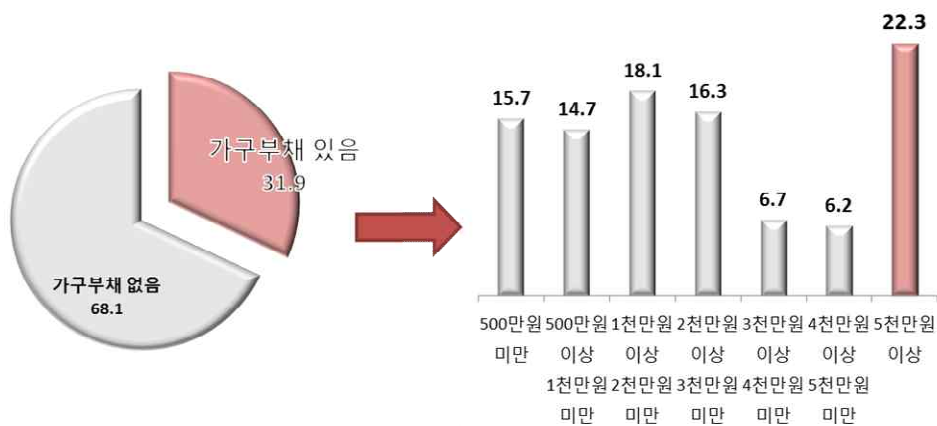
- 가구부채의 주된 이유는 '사업자금 등 투자 유동자금 부족'

- 30.5%가 '사업자금 등 투자 유동자금 부족'을, 22.0%가 '일상적인 가구지출 등 여유자금 부족'을 가구부채의 주된 이유로 꼽음

직업에 따른 가구부채 유무



가구부채의 유무 및 정도



[표 3-5] 가구부채 유무 및 부채정도(가구주)

(단위 : %)

구 분	계	가구부채 있음	부채정도								가구부채 없음
			소계	500만 원 미만	500만 원~1천만 원 미만	1천만 원~2천만 원 미만	2천만 원~3천만 원 미만	3천만 원~4천만 원 미만	4천만 원~5천만 원 미만	5천만 원 이상	
2016년 <직업별>	100.0	31.9	100.0	15.7	14.7	18.1	16.3	6.7	6.2	22.3	68.1
전문/관리사	100.0	64.3	100.0	7.6	11.7	18.5	16.7	12.1	9.3	24.1	35.7
서비스/판매	100.0	49.7	100.0	42.0	19.1	0.0	7.9	10.4	0.0	20.7	50.3
농림어업	100.0	56.1	100.0	3.0	13.2	28.9	15.5	0.0	2.3	37.1	43.9
기능/노무	100.0	34.2	100.0	17.5	13.4	19.1	12.0	3.1	8.8	26.1	65.8
기능/노무	100.0	43.4	100.0	9.8	18.7	9.9	25.4	17.2	5.1	14.0	56.6

자료: 2016년 곡성군 사회조사

[표 3-6] 가구부채의 주된 이유(가구주)

(단위 : %)

구 분	계	교육비	주택마련 자금	자동차·가구·가전 등 내구재 구입비	일상적인 가구지출 등 여유자금 부족	사업자금 등 투자유동자금 부족	기타
2016년 <지역별>	100.0	12.0	20.0	8.5	22.0	30.5	7.0
곡성권	100.0	10.2	23.5	8.7	22.7	28.1	6.9
석곡권	100.0	15.9	12.9	14.6	20.2	30.1	6.3
옥과권	100.0	12.3	19.0	5.2	22.1	33.8	7.6
<성별>							
남자	100.0	12.5	18.5	9.5	21.8	32.5	5.1
여자	100.0	8.7	28.6	2.2	23.2	18.8	18.5
<연령별>							
15~29세	100.0	0.0	0.0	0.0	42.4	21.2	36.4
30~39세	100.0	11.2	0.0	23.4	48.8	16.6	0.0
40~49세	100.0	12.2	33.3	9.3	12.8	32.4	0.0
50~59세	100.0	14.4	18.7	6.9	16.0	38.6	5.5
60세 이상	100.0	10.7	16.7	6.3	27.3	25.2	13.8
65세 이상	100.0	9.4	14.2	9.7	27.7	23.5	15.5
<직업별>							
전문/관리사	100.0	15.9	34.5	3.2	7.1	39.3	0.0
서비스/판매	100.0	10.4	48.3	31.6	9.7	0.0	0.0
농림어업	100.0	12.5	16.5	6.9	17.0	42.8	4.2
농림어업	100.0	13.4	10.4	5.0	22.0	40.0	9.2
기능/노무	100.0	12.1	14.7	13.7	32.0	24.6	2.9

자료: 2016년 곡성군 사회조사

주. 현재 가구에 부채가 있다고 응답한 가구주