

## 12. 공동체와 사회참여

---

12-1. 자원봉사 참여여부 및 참여의사

12-2. 지역민으로서의 자부심

12-3. 삶에 대한 만족도(행복지수)

12-4. 전남의 대표 이미지

## 12 - 1. 자원봉사 참여여부 및 참여의사

### 곡성 군민 10명 중 1명 자원봉사 참여했으며 주된 봉사활동은 「아동, 청소년, 노인, 장애인, 재소자 등과 관련」

#### · 자원봉사 참여여부는 ‘있다’(12.5%), ‘없다’(87.5%)

- 자원봉사 참여 한 적 ‘없다’(87.5%)는 응답 중 31.9%는 향후 자원봉사 참여 의사가 있다고 나타남

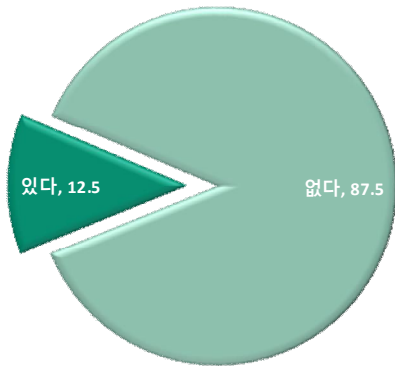
#### · 자원봉사 참여 활동은 ‘아동, 청소년, 노인, 장애인, 재소자 등과 관련’이 높게 나타남

- 횟수는 ‘아동, 청소년, 노인, 장애인, 재소자 등과 관련’은 7.7회, ‘환경보존, 범죄예방 등’은 1.8회 순으로 나타남

- 1회 평균 활동시간은 ‘아동, 청소년, 노인, 장애인, 재소자 등과 관련’이 4.3시간, ‘국가 및 지역행사 등과 관련’이 2.7시간, ‘기타 일반인을 위한 봉사 관련’이 1.9시간 순으로 나타남

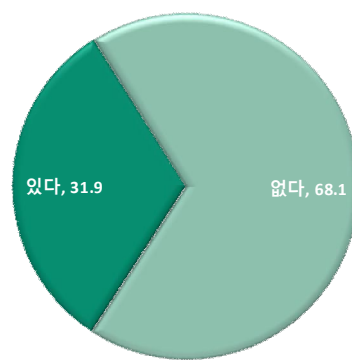
〈자원봉사 참여여부〉

(단위 : %)



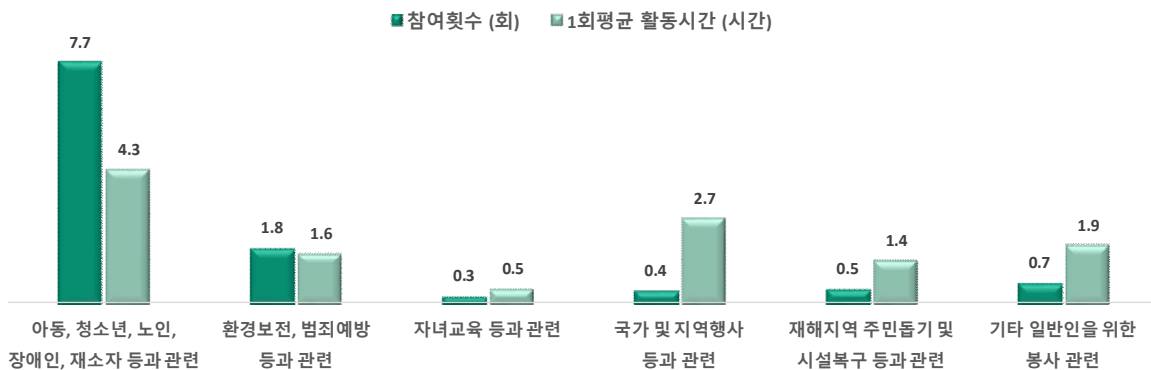
〈향후 자원봉사 참여의사〉

(단위 : %)



〈자원봉사 참여 분야〉

(단위 : %)



자원봉사 참여여부 및 참여의사

(단위: 회, 시간, %)

구 분	전체	있다	아동, 청소년, 장애인, 재소자 등과 관련		환경보존, 범죄예방 등		자녀교육 등		국가 및 지역 행사 등		재해지역 주민 돕기 및 복구 등		기타 일반인을 위한 봉사관련	
			횟수	시간	횟수	시간	횟수	시간	횟수	시간	횟수	시간	횟수	시간
			2018년	100.0	12.5	7.7	4.3	1.8	1.6	0.3	0.5	0.4	2.7	0.5
< 지역 별 >														
곡성 권	100.0	13.0	2.3	2.2	2.1	1.6	0.4	0.5	0.7	5.3	0.5	2.4	0.7	3.4
석곡 권	100.0	8.7	4.6	3.2	2.8	2.0	0.6	1.7	0.4	0.8	0.8	1.0	0.3	0.0
옥과 권	100.0	14.0	15.0	7.0	1.1	1.4	0.0	0.1	0.2	0.3	0.4	0.4	0.7	0.8
< 성 별 >														
남자	100.0	13.6	8.0	3.2	2.6	2.2	0.5	0.8	0.7	5.1	0.8	1.7	0.9	3.4
여자	100.0	11.5	7.4	5.4	1.0	1.0	0.1	0.2	0.1	0.3	0.1	1.0	0.4	0.3
< 연령 별 >														
15 ~ 29 세	100.0	21.5	8.3	7.1	0.5	0.8	0.5	0.6	0.3	0.7	0.3	1.7	0.3	0.5
30 ~ 39 세	100.0	7.9	1.2	1.3	1.8	2.0	0.3	0.6	0.7	1.6	0.3	0.6	0.3	0.8
40 ~ 49 세	100.0	13.2	11.9	2.5	0.9	2.3	0.1	0.2	1.0	2.2	0.3	3.7	1.0	8.5
50 ~ 59 세	100.0	20.8	9.5	4.0	1.6	1.6	0.3	0.8	0.4	6.2	0.7	0.7	0.9	1.3
60 세 이상	100.0	5.9	2.6	3.0	4.5	2.2	0.0	0.0	0.2	0.3	0.6	0.5	0.5	0.2
65 세 이상	100.0	5.0	0.8	0.7	3.0	2.2	0.0	0.0	0.0	0.3	0.5	0.3	0.3	0.0

자원봉사 참여여부 및 참여의사(계속)

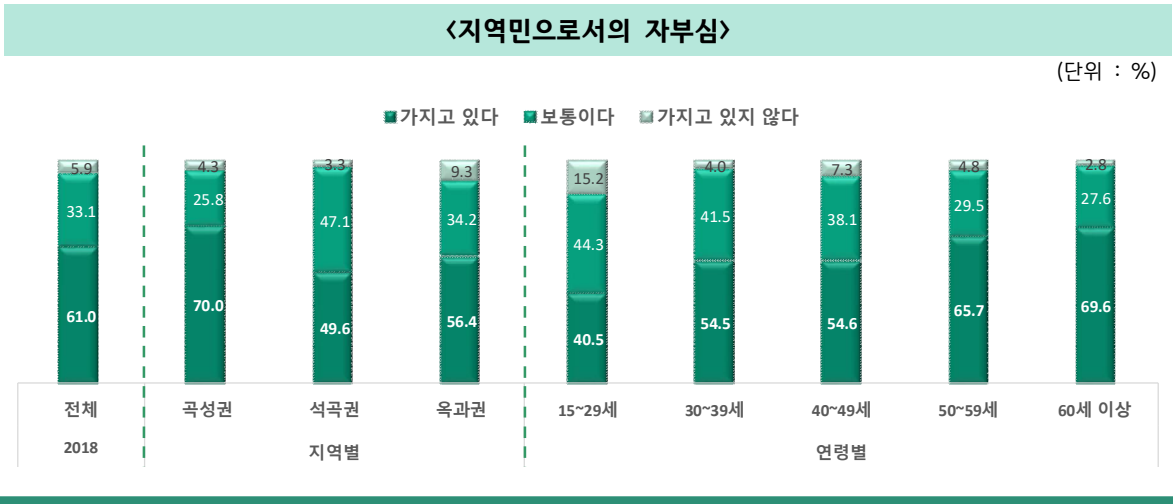
(단위: %)

구 분	없다	소계	향후 참여 의사	
			있다	없다
2018년	87.5	100.0	31.9	68.1
< 지역 별 >				
곡성 권	87.0	100.0	34.5	65.5
석곡 권	91.3	100.0	22.5	77.5
옥과 권	86.0	100.0	34.4	65.6
< 성 별 >				
남자	86.4	100.0	37.0	63.0
여자	88.5	100.0	27.6	72.4
< 연령 별 >				
15 ~ 29 세	78.5	100.0	56.8	43.2
30 ~ 39 세	92.1	100.0	48.0	52.0
40 ~ 49 세	86.8	100.0	50.8	49.2
50 ~ 59 세	79.2	100.0	42.4	57.6
60 세 이상	94.1	100.0	11.7	88.3
65 세 이상	95.0	100.0	8.8	91.2

## 12 - 2. 지역민으로서의 자부심

### 곡성군민 10명 중 9명이 지역민으로서 보통 이상의 자부심을 가지고 있음

- 지역민으로서 자부심에 대해 '보통이상'에 응답한 비율이 94.1%로 나타남
  - '자부심을 가지고 있다'가 61.0%, '보통이다'가 33.1%, '가지고 있지 않다'가 5.9%로 나타남
- 지역민으로서의 자부심은 '60세 이상'에서 가장 높음
  - '자부심을 가지고 있다'는 응답에 대해 '60세 이상'이 69.6%로 가장 높고, '15~29세'는 40.5%로 가장 낮게 나타남
- '농림어업', '사무직' 직업 종사자들이 지역민으로서의 자부심이 높게 나타남
  - 직업별의 경우 '농림어업'은 76.3%, '사무직'은 66.1%로 '자부심을 가지고 있다'고 응답함



### 지역민으로서의 자부심

(단위 : % )

구분	계	많이 가지고 있다	약간 가지고 있다	보통이다	별로 가지고 있지 않다	전혀 가지고 있지 않다
2018년	100.0	23.3	37.7	33.1	3.7	2.2
2017년	100.0	24.9	33.7	35.5	4.0	1.9
< 지역별 >						
곡성권	100.0	31.6	38.4	25.8	3.4	0.9
석곡권	100.0	14.4	35.2	47.1	2.9	0.4
옥과권	100.0	18.1	38.3	34.2	4.4	4.9
< 연령별 >						
15~29세	100.0	14.2	26.4	44.3	9.3	5.9
30~39세	100.0	21.1	33.4	41.5	0.0	4.0
40~49세	100.0	17.0	37.7	38.1	5.2	2.1
50~59세	100.0	24.9	40.8	29.5	3.6	1.2
60세 이상	100.0	28.3	41.3	27.6	1.8	1.0
65세 이상	100.0	28.0	43.5	25.8	1.7	1.0
< 직업별 >						
전문/관리	100.0	17.9	37.0	39.5	2.4	3.1
사무	100.0	23.4	42.7	27.1	6.9	0.0
서비스/판매	100.0	18.4	33.3	38.6	2.5	7.3
농림어업	100.0	36.2	40.1	20.6	2.3	0.8
기능/노무	100.0	16.5	41.8	35.2	4.9	1.6

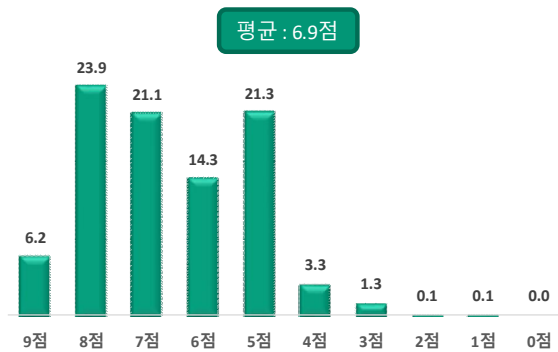
## 12 - 3. 삶에 대한 만족도(행복지수)

### 곡성군민의 삶에 대한 만족도 점수는 10점 만점에 6.9점

- 곡성군민의 삶에 대한 만족도 점수는 평균 6.9점
  - '8점'이 23.9%, '5점'이 21.3%, '7점'이 21.1% 순으로 나타남
  - 삶에 대한 만족도 점수 전년(6.4점) 대비 7.8% 상승
  - '0점'으로 응답한 비율은 0%로 없음
- 삶에 대한 만족도는 직업별로 차이를 보임
  - '기능/노무' 직업군은 평균 6.5점으로 다른 직업보다 낮게 나타남
- 삶에 대한 만족도는 연령별로 차이를 보임
  - '15~29세'는 평균 7.4점으로 다른 연령 '30대'(7.0점), '40대'(7.0점), '50대'(7.1점), '60세 이상'(6.5점) 보다 비교적 높게 나타남

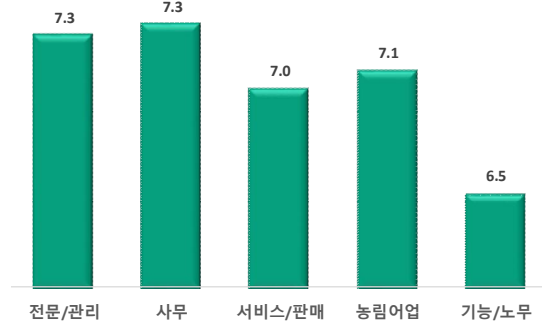
〈삶에 대한 만족도〉

(단위 : %)



〈직업별 삶에 대한 평균 만족도〉

(단위 : 점)



### 삶에 대한 만족도

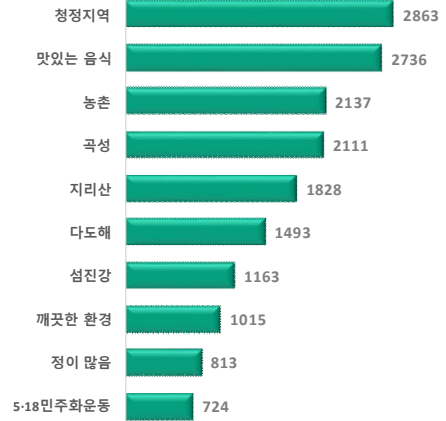
(단위: 점, % )

구 분	평균	계	0점	1점	2점	3점	4점	5점	6점	7점	8점	9점	10점
2018년	6.9	100.0	0.0	0.1	0.1	1.3	3.3	21.3	14.3	21.1	23.9	6.2	8.4
2017년	6.4	100.0	0.5	0.2	1.3	4.0	4.6	23.8	16.6	22.6	15.2	5.2	6.0
〈 지역 별 〉													
곡성권	6.9	100.0	0.0	0.2	0.2	1.3	4.8	15.5	12.9	25.0	26.9	6.4	6.6
석곡권	6.9	100.0	0.0	0.0	0.0	0.3	1.3	19.4	22.4	25.0	18.7	5.1	7.8
옥과권	6.8	100.0	0.0	0.0	0.0	1.9	2.6	29.4	11.3	14.1	23.3	6.5	10.9
〈 연령 별 〉													
15~29세	7.4	100.0	0.0	0.0	0.0	0.0	1.5	12.1	12.6	22.1	34.1	1.4	16.1
30~39세	7.0	100.0	0.0	0.0	0.0	1.8	1.2	25.6	3.9	24.0	29.9	9.4	4.2
40~49세	7.0	100.0	0.0	0.0	0.0	0.4	0.7	22.6	15.3	21.1	27.1	5.6	7.3
50~59세	7.1	100.0	0.0	0.0	0.5	0.8	1.2	17.7	12.9	23.8	25.3	9.2	8.7
60세 이상	6.5	100.0	0.0	0.2	0.0	2.3	6.2	25.1	17.1	19.0	17.4	6.2	6.6
65세 이상	6.5	100.0	0.0	0.2	0.0	2.5	6.9	25.5	16.7	18.9	17.5	5.3	6.5
〈 직업 별 〉													
전문/관리	7.3	100.0	0.0	0.0	0.0	0.0	0.4	19.1	3.2	33.8	26.2	8.5	8.9
사무	7.3	100.0	0.0	0.0	0.0	1.0	0.0	9.4	13.8	15.7	52.7	5.4	2.0
서비스/판매	7.0	100.0	0.0	0.0	0.0	0.0	2.9	16.7	19.9	22.5	21.0	9.5	7.5
농림어업	7.1	100.0	0.0	0.0	0.0	0.9	3.2	18.7	11.3	21.7	26.4	8.4	9.4
기능/노무	6.5	100.0	0.0	0.0	0.0	2.4	1.4	30.1	14.9	23.7	21.5	3.8	2.3

## 12 - 4. 전남의 대표 이미지

### ‘전라남도’의 대표 이미지

〈‘전라남도’하면 연상되는 단어〉



〈‘전라남도’를 대표하는 관광지(장소)〉



〈‘전라남도’를 대표하는 음식〉

